



**NATIVO**® 

# NATIVO 300 SC

Cultivo de Ajo

**NATIVO**, es el fungicida foliar para un amplio espectro de enfermedades y cultivos. Combina dos ingredientes: *Tebuconazole* y *Trifloxistrobin* otorgándole una notable efectividad y larga acción residual.

TEBUCONAZOLE → TRIAZOL (SISTEMICO) - 20% | TRIFLOXISTROBIN → ESTROBILURINA (CONTACTO Y MESOSTÉMICO) - 10%

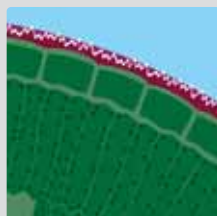
## Características

**NATIVO** posee un amplio espectro de control para enfermedades como Royas, Oídios y Manchas foliares, gracias a sus dos principios activos que detiene rápidamente el desarrollo del hongo, aportando un fuerte control inicial, aun así si la enfermedad estuviera presente, provee una acción curativa adicional y evita cepas resistentes, evita la germinación y el desarrollo de las esporas. Tiene un potente efecto preventivo, con excelente acción residual, gracias a la alta afinidad del producto con la cera de la hoja.

El trifloxistrobin es absorbido por la capa de cera de la superficie de la hoja



Depósito de la aplicación en la superficie de hoja



Penetración de *Trifloxistrobin* en la capa cerosa



Pequeñas cantidades penetran en la hoja

## Aplicación



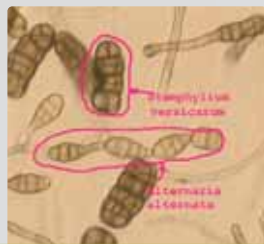
Maní

Distribución de *tebuconazole* en una hoja de maní a los 14 días del tratamiento

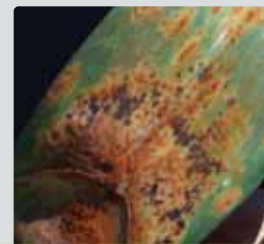
Punto de Aplicación

*Tebuconazole* gracias a sus características sistémicas, logra una rápida penetración y una excelente distribución gradual y uniforme del activo en toda la planta y le confiere protección a nuevas hojas y brotes crecidos luego de la aplicación. Otorgándole un prolongado periodo de protección.

## Espectro de Acción



Stemphyllium - Alternia



Roya

## Presentación

**NATIVO 300 SC** formulado especialmente para los cultivos intensivos: suspensión concentrada 300 gr i.a/L.

## Ventajas

- Efecto mesostémico (Trifloxistrobin) y sistémico (Tebuconazole).
- Alta acción curativa, preventiva, erradicativa con excelente residualidad.
- Amplio espectro de control y alta eficacia sobre Roya, Oídios y Manchas.
- Mantiene por más tiempo el porcentaje de área verde saludable del cultivo.
- Rápida absorción (2 horas el 80% del producto).
- Flexibilidad.
- Altísima respuesta al rendimiento.
- Efecto sobre calidad.
- Excelente costo beneficio.

## Recomendaciones de uso de **Nativo 300 SC**

CULTIVO	ENFERMEDAD	DOSIS	TC	MOMENTO DE APLICACIÓN
Ajo	Mancha de la hoja ( <i>Stemphyllium versicarium</i> )  Mancha Púrpura ( <i>Alternaria porri</i> )	100 ml/hl	20 días	Aplicar preventivamente cuando las condiciones ambientales son predisponentes para la aparición de la enfermedad, o al observar los primeros síntomas.
	Roya del Ajo ( <i>Puccinia allii</i> )			Aplicar frente a la presencia de condiciones predisponentes o ante la aparición de los primeros síntomas. Repetir la aplicación cada 10 - 14 días. No repetir la aplicación más de 3 veces.

### Delegados Técnicos Comerciales

Río Negro: Ing. Juan Ondarcuhu (0299) 15-5806448 // Mendoza: Ing. Fabiola De la Rosa (0261) 15-4185148

### Departamento Técnico

Buenos Aires: Ing. Raúl Prado (011) 15-31960580 // Mendoza: Ing. Videla Nora Liza (0261) 15-4691816